

სახანძრო-საგანგაშო
სიგნალიზაციის სისტემის
პროექტი

1 სართულის გეგმა

S	კვანძის დეტექტორი
H	თბური დეტექტორი
C	კომპინირებადი დეტექტორი
⌂	სირენა
■	ლილაკი
I/O	მოდული
▬	განელი
—	სახანძრო სადენი

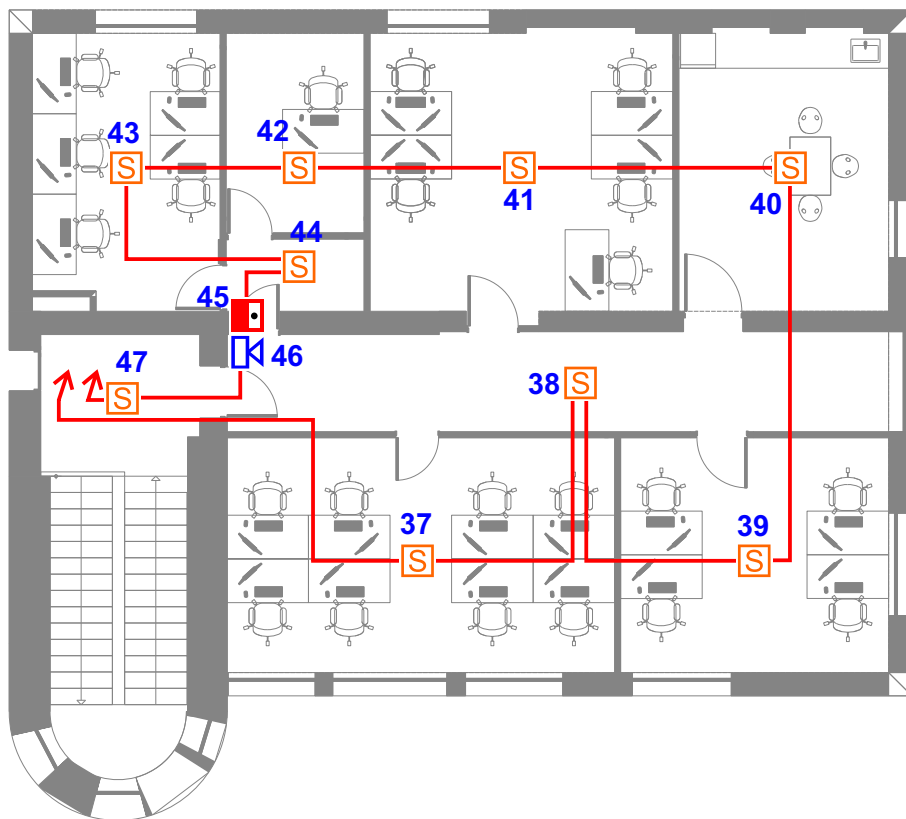
სს "ლიბერთი ბანკი"
ს.კ: 203828304

ბანკის ფილიალი
ქ. თბილისი, ხაშური, კოსტავას ქ. 7



საპროექტოს ხელმძღვანელი
ა. კაულინი

შეამოწმა
დ. კვარაცხელია



სახანძრო-საგანგაშო სიგნალიზაციის სისტემის პროექტი

2 სართულის გეგმა

	კვანძის დეტალები
	სირენა
	ღილაკი
	სახანძრო სადენი

სს "ლიბერთი ბანკი"
ს.კ: 203828304

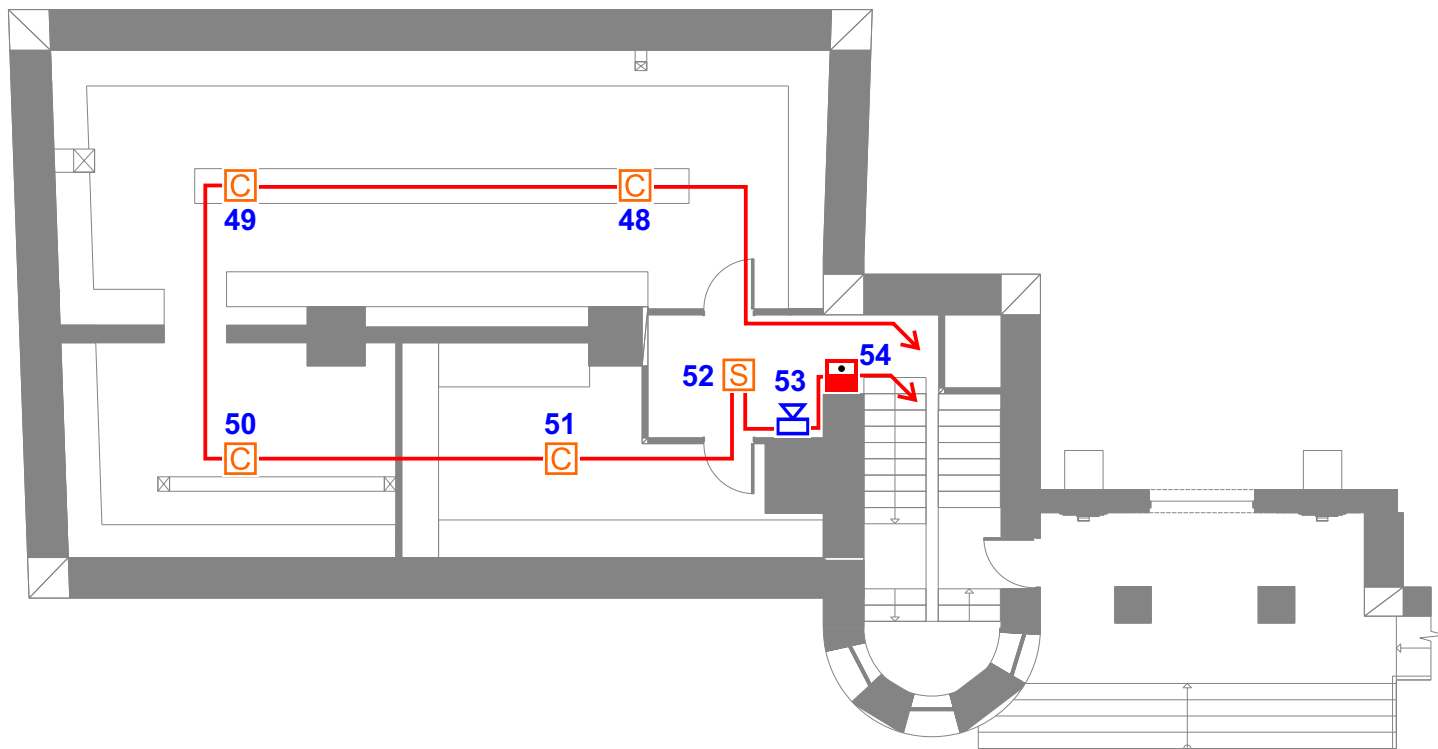
ბანკის ფილიალი
ქ. თბილისი, საშური, კოსთავას ქ. 7

GSC
ჭიქსი

საპროექტოს ხელმძღვანელი
ა. კაპულინი

შეამოწმა
დ. კვარაცხელია

A4 ფორმატი	1:130 მასშტაბი	1.2 გვერდი
---------------	-------------------	---------------



სახანძრო-საგანგაშო
სიგნალიზაციის სისტემის
პროექტი

სარდაფის გეგმა

S	კვამლის დეტექტორი
C	კომპიუტერული დეტექტორი
⊠	სირენა
■	დილაქი
—	სახანძრო სადენი

სს "ლიბერთი ბანკი"
ს.კ.: 203828304

ბანკის ფილიალი
ქ. თბილისი, საშური, კოსთავას ქ. 7

GSC
ჭიქსი

საპროექტოს ხელმძღვანელი
ა. კაულინი

შეამოწმა
დ. კვარაცხელია

A4 ფორმატი	1:130 მასშტაბი	1.3 გვერდი
---------------	-------------------	---------------

განმარტებითი ბარათი სახანძრო საგანგაშო სისტემა (სიგნალიზაცია)

მოცემულ შენობაში გათვალისწინებულია ავტომატური სახანძრო საგანგაშო სისტემა (სამისამართო), სისტემა მოიცავს:

- 1) კვამლის დეტექტორებს (აღმომჩენებს)
- 2) ტემპერატურის დეტექტორებს (აღმომჩენებს)
- 3) კომბინირებულ დეტექტორებს (აღმომჩენებს)
- 4) საგანგაშო ხელის დილაკებს
- 5) საგანგაშო ხმოვან სირენებს (ტექსტური და ვიზუალური შეტყობინების ფუნქციით)
- 6) შემსვლელ/გამომსვლელ(I/O) მოდულებს
- 7) მართვის პანელი

1) კვამლის დეტექტორები გათვალისწინებულია შენობის ძირითად სივრცეებში, კვამლის დეტექტორი ამოქმედდება მხოლოდ კვამლის დაფიქსირების შემთხვევაში და გაააქტიურებს სახანძრო საგანგაშო სისტემას, შესაბამისად მოხდება სირენების ჩართვა და ინფორმაციის მთავარ მართვის პანელზე გადაცემა. კვამლის დეტექტორები განთავსდება ჭერზე პროექტში მითითებულ წერტილებში.

2) ტემპერატურის დეტექტორები განთავსდება შენობის ისეთ სივრცეებში სადაც შესაძლებელია პოტენციურად მაღალი ტემპერატურა წარმოიქმნას. ტემპერატურის დეტექცია უნდა შეეძლოს ჩამოთვლილთაგან ერთ-ერთი კლასიფიკაციის მიხედვით: A1, A2, C, ზრდადი ან ფიქსირებული დეტექციის მეთოდით. დეტექტორის ამოქმედება ტემპერატურის დაფიქსირების შემთხვევაში გაააქტიურებს საგანგაშო სისტემას, შესაბამისად მოხდება სირენების ჩართვა და ინფორმაციის მთავარ მართვის პანელზე გადაცემა. ტემპერატურის დეტექტორები განთავსდება ჭერზე პროექტში მითითებულ წერტილებში.

3) კომბინირებული დეტექტორები განთავსდება შენობის ისეთ სივრცეებში სადაც შესაძლებელია მტვერის, ორთქლის ან კონტროლირებადი კვამლის წარმოქმნა, კომბინირებული დეტექტორი ამოქმედდება როგორც კვამლის ასევე ტემპერატურის დაფიქსირების შემთხვევაში და გაააქტიურებს საგანგაშო სისტემას, შესაბამისად მოხდება სირენების ჩართვა და ინფორმაციის მთავარ მართვის პანელზე გადაცემა. კომბინირებული დეტექტორები განთავსდება ჭერზე პროექტში მითითებულ წერტილებში.

4) საგანგაშო დილაკები განთავსდება შენობის საევაკუაციო გზებზე, გასასვლელებში და თავშეყრის ადგილებში, ხელის დილაკი წარმოადგენს სახანძრო საგანგაშო სისტემის მექანიკური ამოქმედების მექანიზმს, ხელის დილაკის ამოქმედების შემთხვევაში გააქტიურდება სახანძრო საგანგაშო სისტემა რაც თავის მხრივ აამოქმედებს საგანგაშო სირენებს და მოხდება ინფორმაციის გადაცემა მთავარ მართვის პანელზე. ხელის დილაკები დამონტაჟდება იატაკიდან 1.07მ-1.22მ.±0.1მ -ის დიაპაზონში.

- 5) საგანგაშო ხმოვანი სირენები განაწილებულია მთლიან შენობაში ისე რომ განგაშის შემთხვევაში უზრუნველყოს ნებისმიერ ადგილას მყოფი ადამიანის ინფორმირება, ისინი ამოქმედდებიან მთავარი მართვის პანელიდან განგაშის დაფიქსირების შემთხვევაში. სირენები დამონტაჟდება იატაკიდან 2.03მ-2.44მ -ის ღიაპაზონში. სირენებს უნდა ქონდეთ ვიზუალური და ხმოვანი შეტყობინების საშუალება, არანაკლებ 97დბ 1 მეტრზე.
- 6) შემსვლელ/გამომსვლელი (I/O) მოდულები გათვალისწინებულია ისეთ დანადგარებთან და მოწყობილობებთან საიდანაც ინფორმაცია უნდა მივიღოთ ან გავცეთ, სახანძრო უსაფრთხოების მართვის სცენარიდან გამომდინარე.
- 7) სახანძრო-საგანგაშო სიგნალიზაციის მთავარი მართვის პანელი არის სამისამართო, რაც გულისხმობს რომ თითოეულ მოწყობილობას აქვს ინდივიდუალური მისამართი, რაც თავის მხრივ უზრუნველყოფს განგაშის ან დაზიანების შემთხვევაში ზუსტი ადგილის ინფორმირებას. მართვის პანელს გააჩნია GSM მოდულის ჩაშენების შესაძლებლობა.

- დეტექტორების დაცვის ფართობია 50მ2-100მ2-მდე.
- დეტექტორების განლაგება გათვალისწინებულია NFPA 72 სტანდარტის მიხედვით.
- დეტექტორები დაცილებულია კედლიდან მაქსიმუმ 4,5 მეტრით.
- დეტექტორების განლაგებისას გათვალისწინებულია შენობის კონსტრუქციები, მათ შორის რიგელები და ტიხრები, რის მიხედვითაც დეტექტორების განლაგება ხდება ინდივიდუალურად.
- სახანძრო საგანგაშო სისტემას გააჩნია ჩაშენებული სათადარიგო კვების წყარო (აკუმულატორები) რომელიც განთავსდება მთავარ მართვის პანელთან.

დასახელება		რაოდენობა
კვანძის დეტექტორი		36
თბური დეტექტორი		1
კომბინირებული დეტექტორი		4
სირენა		6
ლილაკი		6
მოდული		1
პანელი		1